

*Herstel Natte  
Natuurparel  
Bossche Broek-zuid*



Martijn Fliervoet, districtsbeheerder



*natuur dichtbij huis*

**Brabants Landschap**

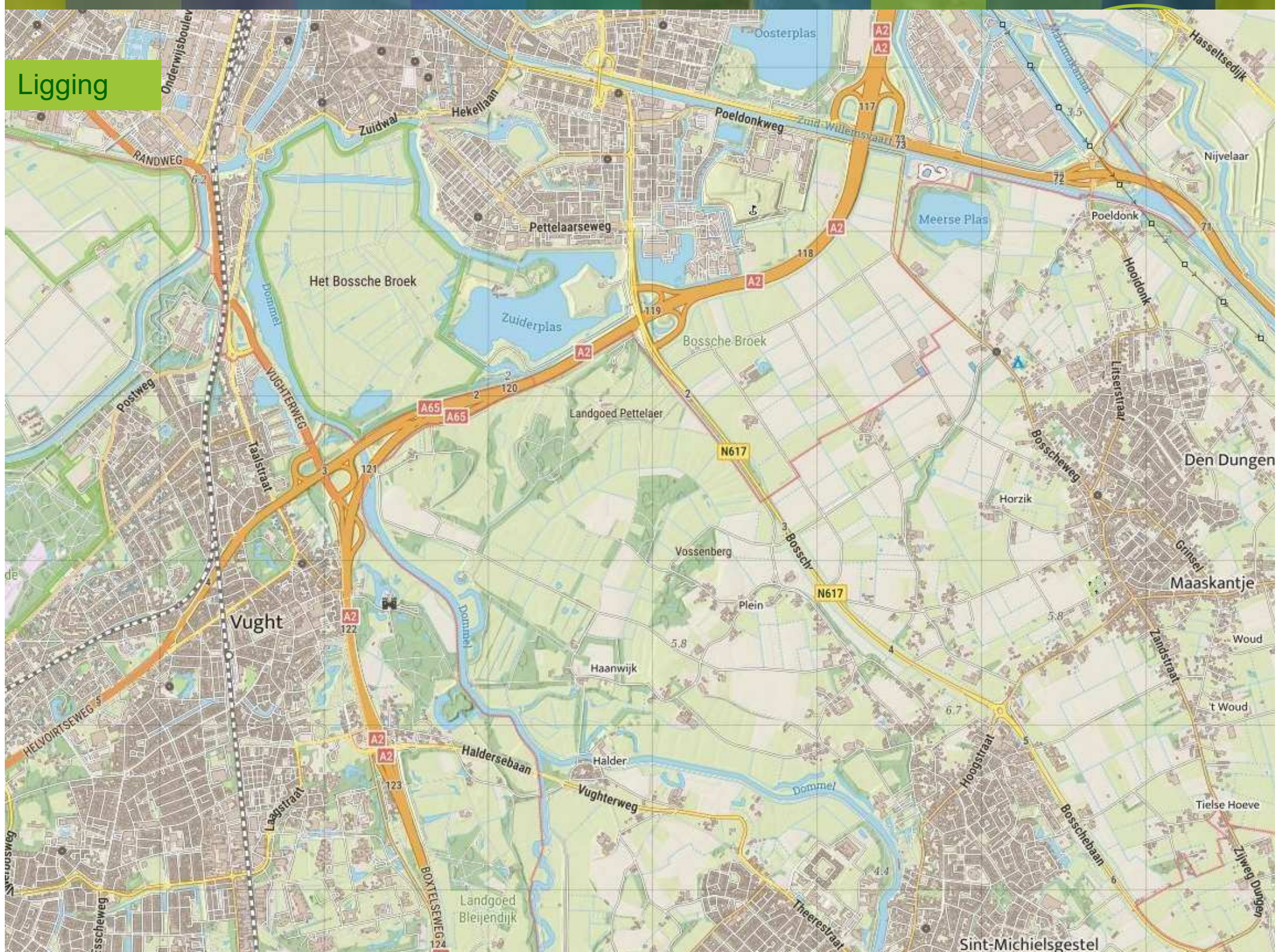


- Het realiseren van de ecologische doelen m.b.t. het Natuurnetwerk Brabant
- Herstel en/of optimalisatie van de abiotische randvoorwaarden, waaronder de waterhuishouding, voor de Natte Natuurparel (Bossche Broek Zuid) om de effecten van verzuring, vermesting en verdroging terug te dringen
- Het versterken van de landschappelijke en cultuurhistorische waarden
- Bijdragen leveren aan een betere kwaliteit van het oppervlaktewater (KRW)
- Realisatie van het Buiten Museum Herlaar
- Het in stand houden van het functioneren van het projectgebied als gestuurde waterberging ten behoeve van de bescherming van de stad 's-Hertogenbosch



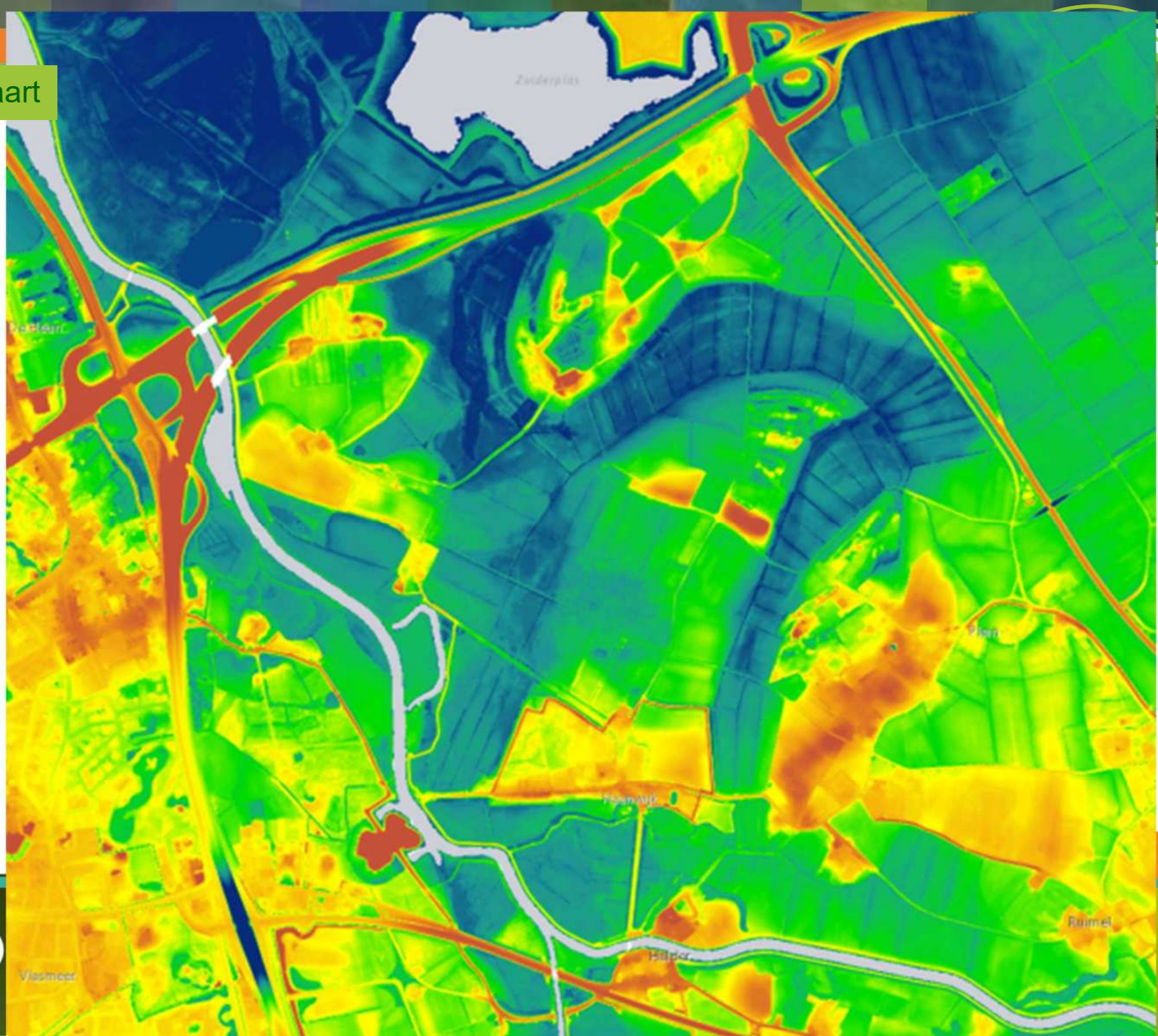


# Ligging



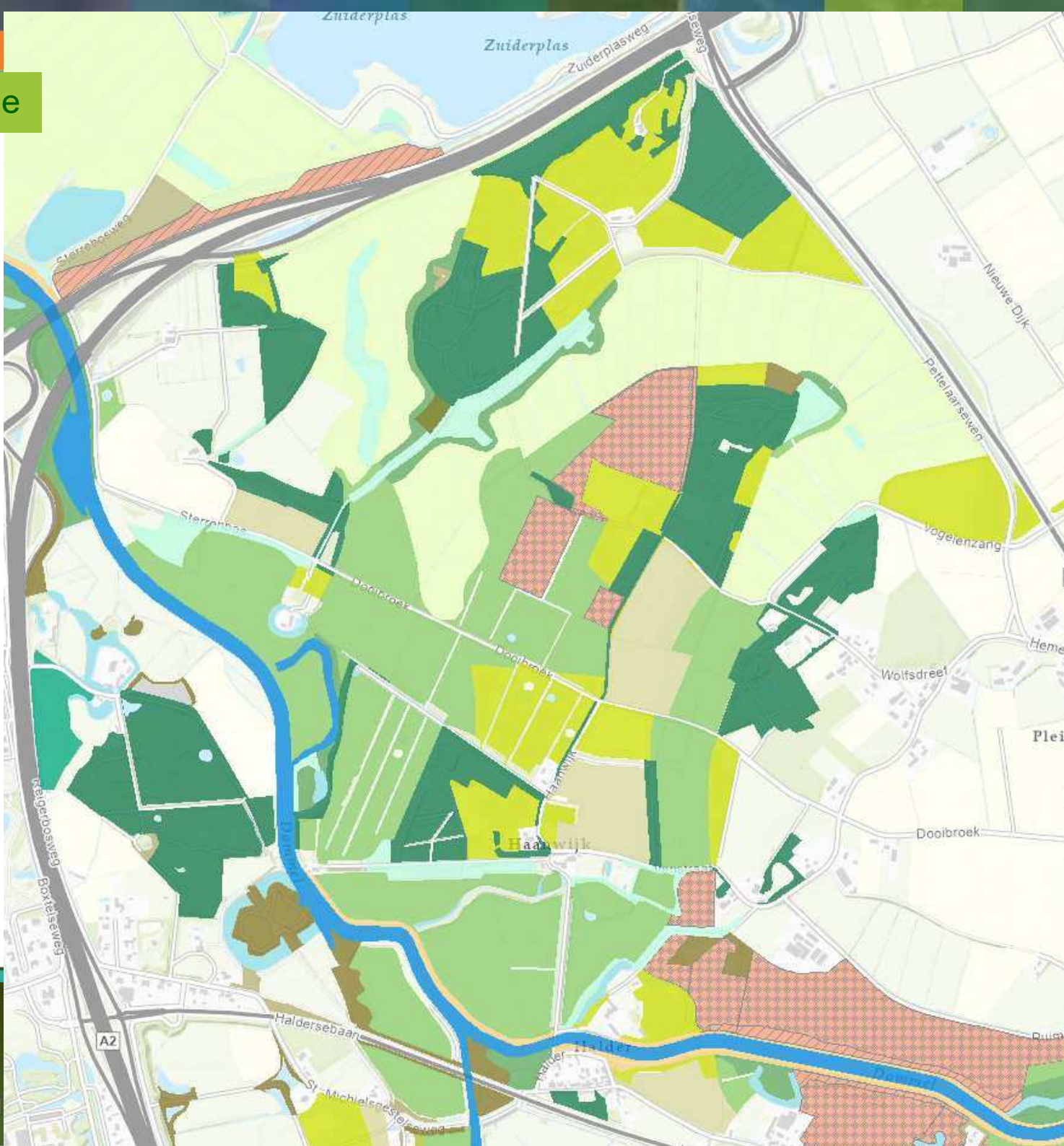


# Hoogtekaart





# Natuurambitie







**Vochtig hooiland** komt voor op natte veen- en kleibodems met een redelijke draagkracht. Het gaat om bloemrijke graslanden, vaak geel van soorten als ratelaar, gewone rolklaver, moerasrolklaver, geel walstro, scherpe boterbloem, kruipende boterbloem of dotterbloem. Vochtig hooiland is minder zeggend dan nat schraalland



**Nat schraalland** is, net als Vochtig hooiland, zeer oud boerengrasland. Nat schraalland is echter minder productief en de bodem is heel slap. De graslanden kunnen 's winters onder water staan, maar zullen 's zomers oppervlakkig uitdrogen. Nat schraalland kan rijk zijn aan zegge en orchideeën.







**Kruiden- en faunarijke grasland** wordt bij een goede kwaliteit gekenmerkt door variatie in structuur (ruigte en plaatselijk struweel, hogere en lage vegetatie) en een kruidenrijke graslandbegroeiing die rijk is aan kleine fauna. Gradiënten binnen (grond)waterpeil en voedselrijkdom zorgen voor diverse vegetatietypen.



**Kruiden- en faunarijke akkers**, bestaan uit akkers met ijle kruid- of grasachtige vegetaties die zich tussen de op biologische wijze geteelde gewassen (m.n. graan) bevinden. Het beheertype Kruiden- en faunarijke akker omvat kruidenrijke zomen, akkerranden of complete akkers, waarbinnen het aandeel grasachtigen zeer beperkt is.





# Natuurinrichting

## Legenda

### Algemeen

- Projectgrens
- Aanwezigheid Japanse duizendknoop
- Stortlocatie indicatief
- Te behouden akkers
- Open water
- A-watergangen
- A-watergangen afwijkende afvoercapaciteit
- B-watergangen
- Bestaande duikers
- Bestaande stuwen
- Bestaande damwand A2
- Bestaande brug
- Bestaand afsluitmiddel

Inlaatwerk

### Groenvoorzieningen

- Behouden houtopstanden
- Waardevolle bomen (handhaven)
- Behouden boom
- Behouden knotwilgenrij

### Kunstwerken

Herstellen kades

### Stuwen

- Nieuwe drempel (1 st)
- Nieuwe schotbalkstuw (1 st)

### Duikers

- Aanbrengen duiker (1 st)
- Vervangen duikers (29 st)

### Natuurinrichting

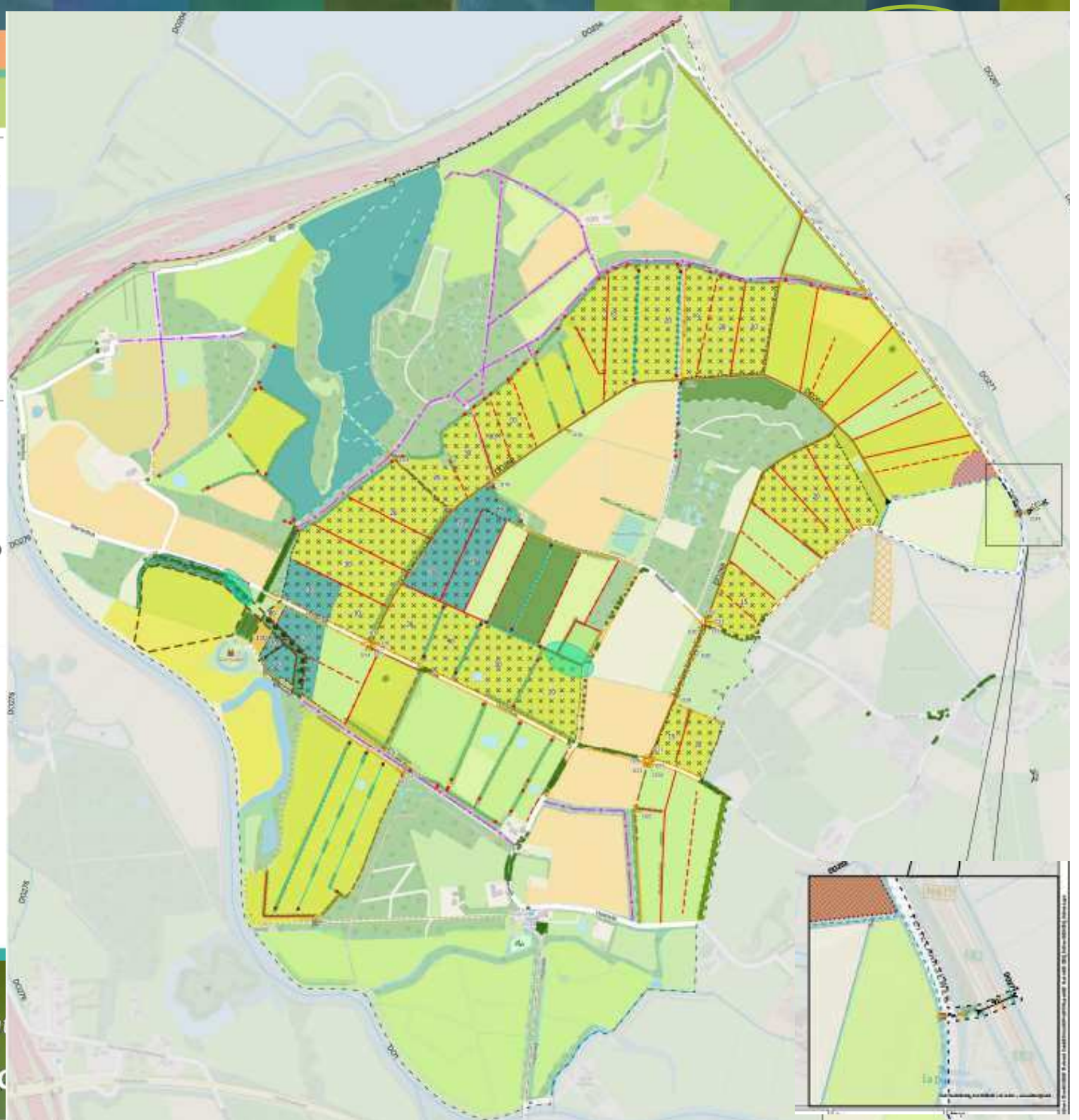
Bosaanplant

### Natuurbeheertype met maatregel

- N10.01 Nat schraalland door beheer
- N10.01 Nat schraalland door ontgronden
- N10.02 Vochtig hooiland door beheer
- N10.02 Vochtig hooiland door ontgronden

### Inrichting Out Herlaer

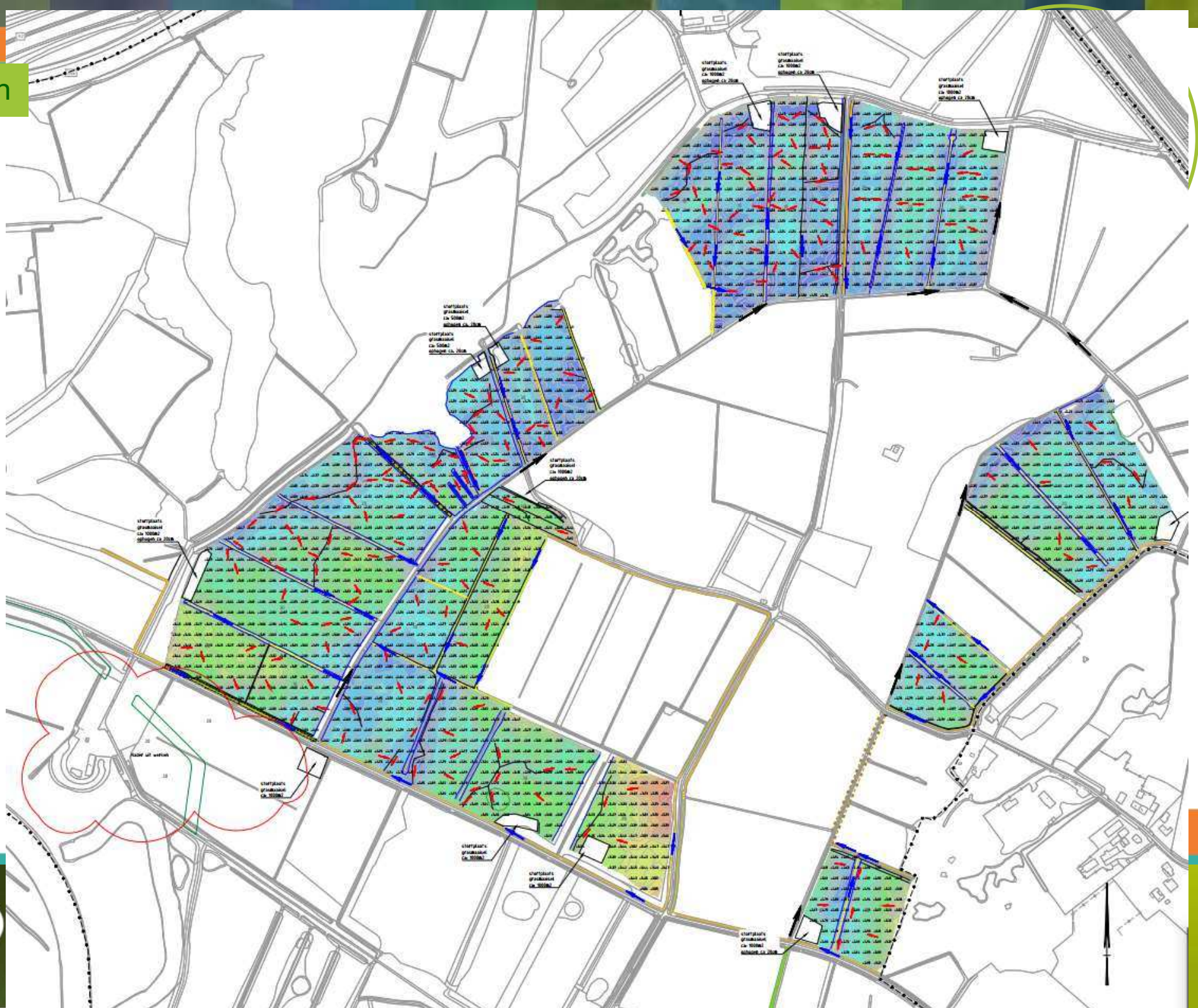
- N12.02 Kruiden- en faunairijk grasland door beheer
- Aanbrengen rasters
- Cultuurhistorische maaiveldverlaging
- Aanbrengen onverharde wandelpaden
- Drassige zone
- Aanplanten bomen



natuur dicht  
Brabants Landschap

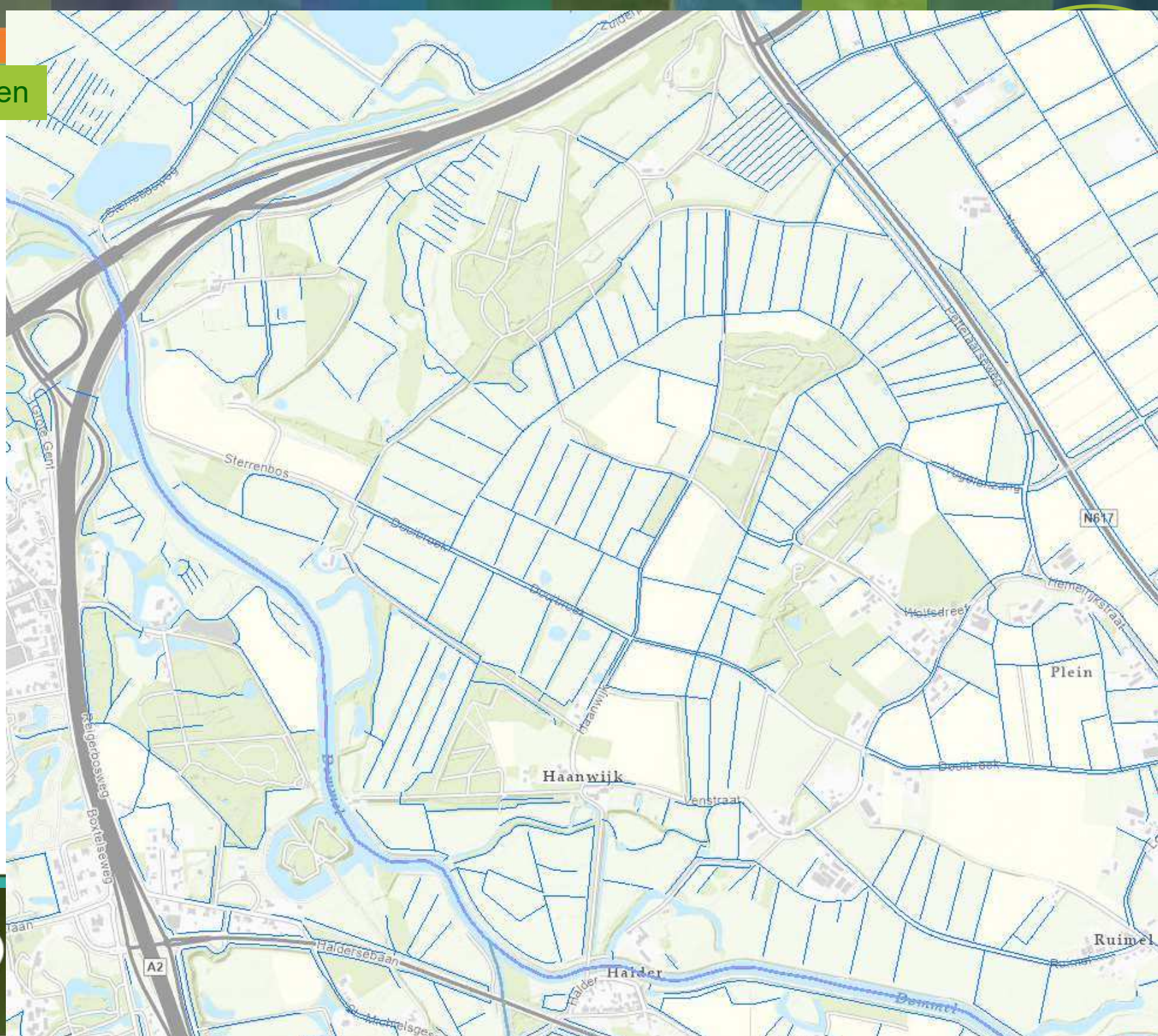


# Afplaggen



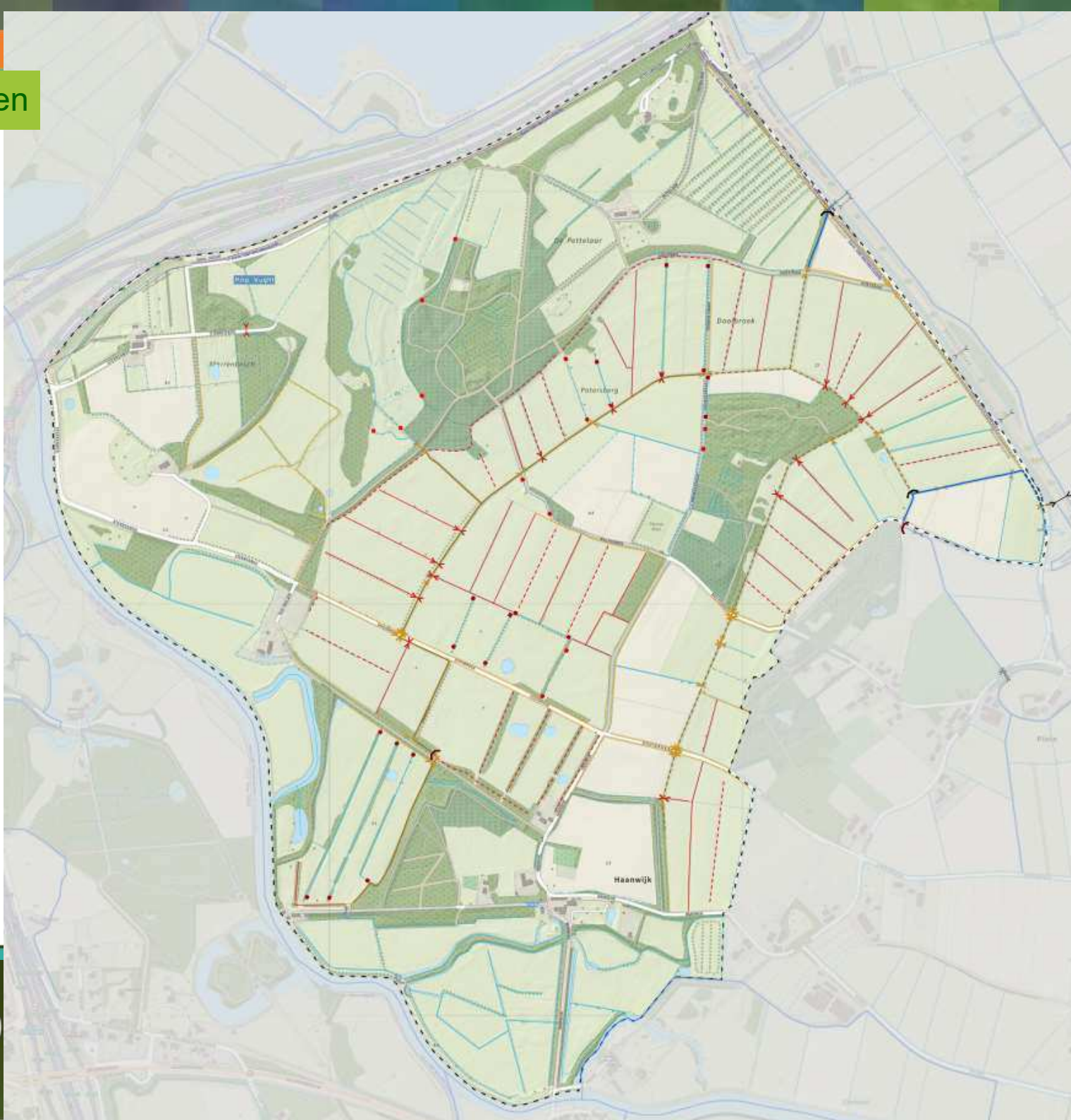


# Waterlopen



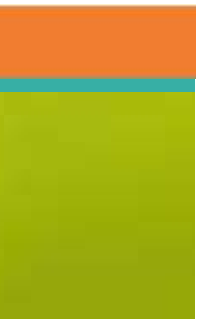
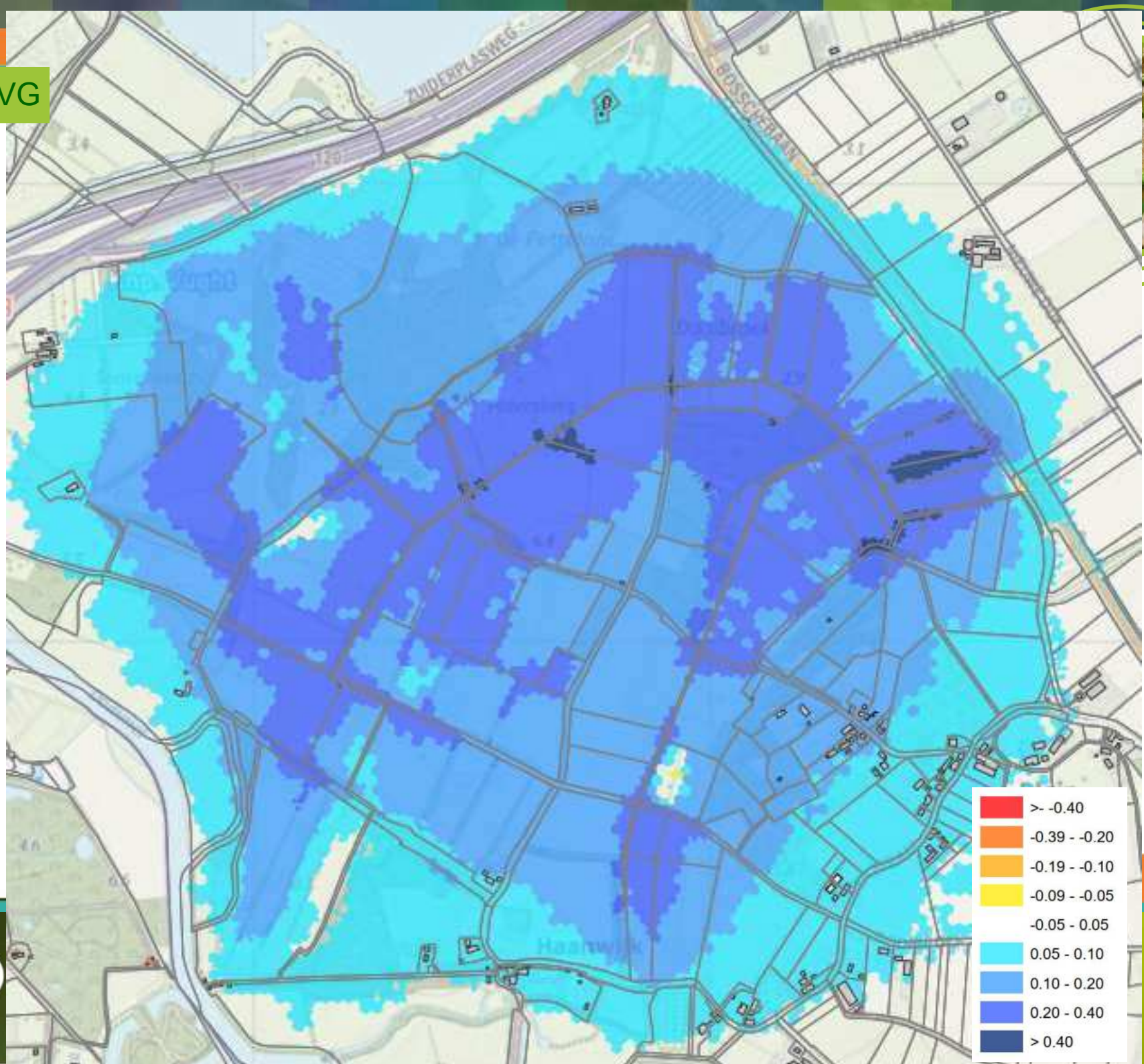


# Waterlopen



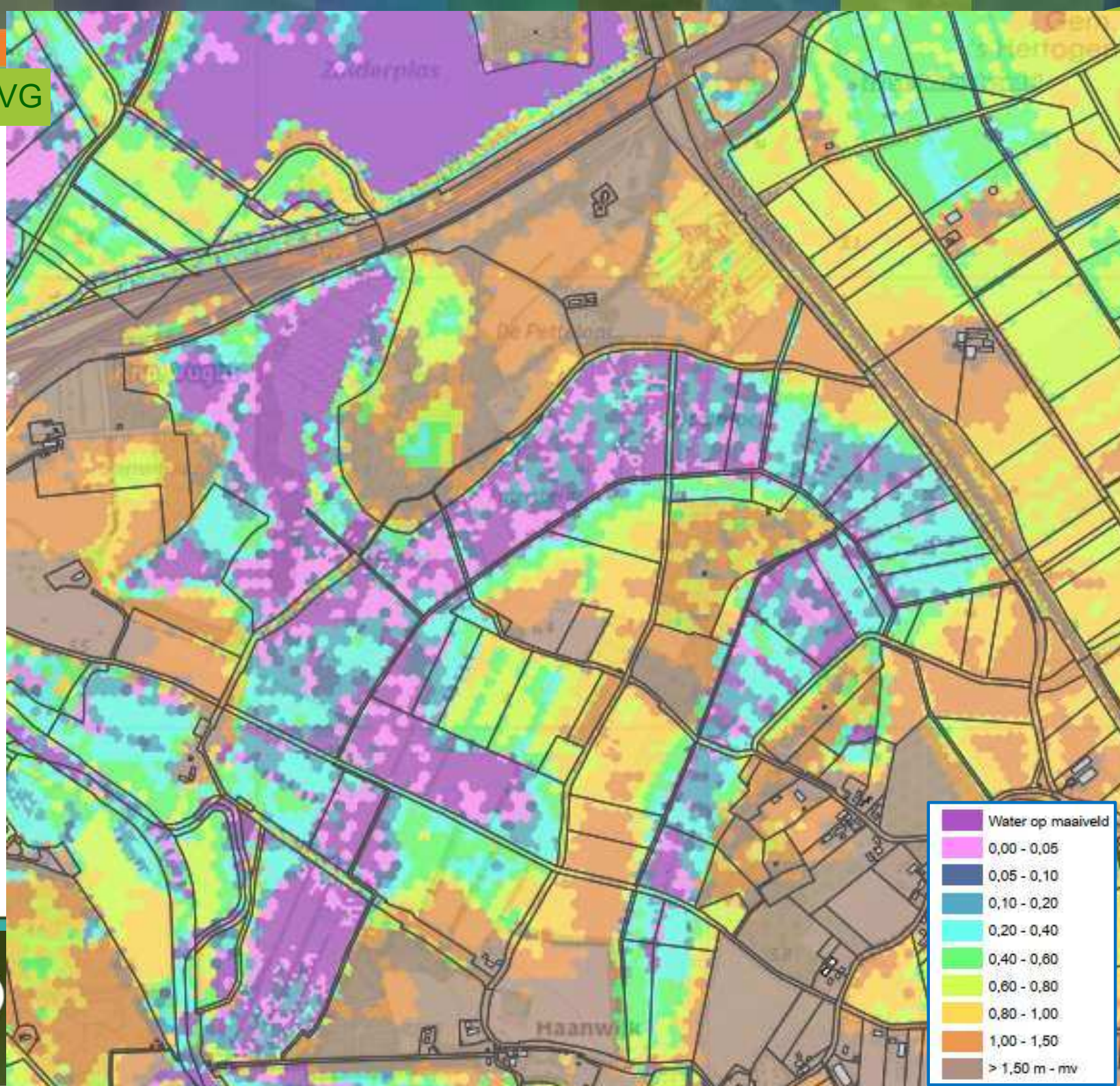


# Stijging GVG





# Nieuwe GVG



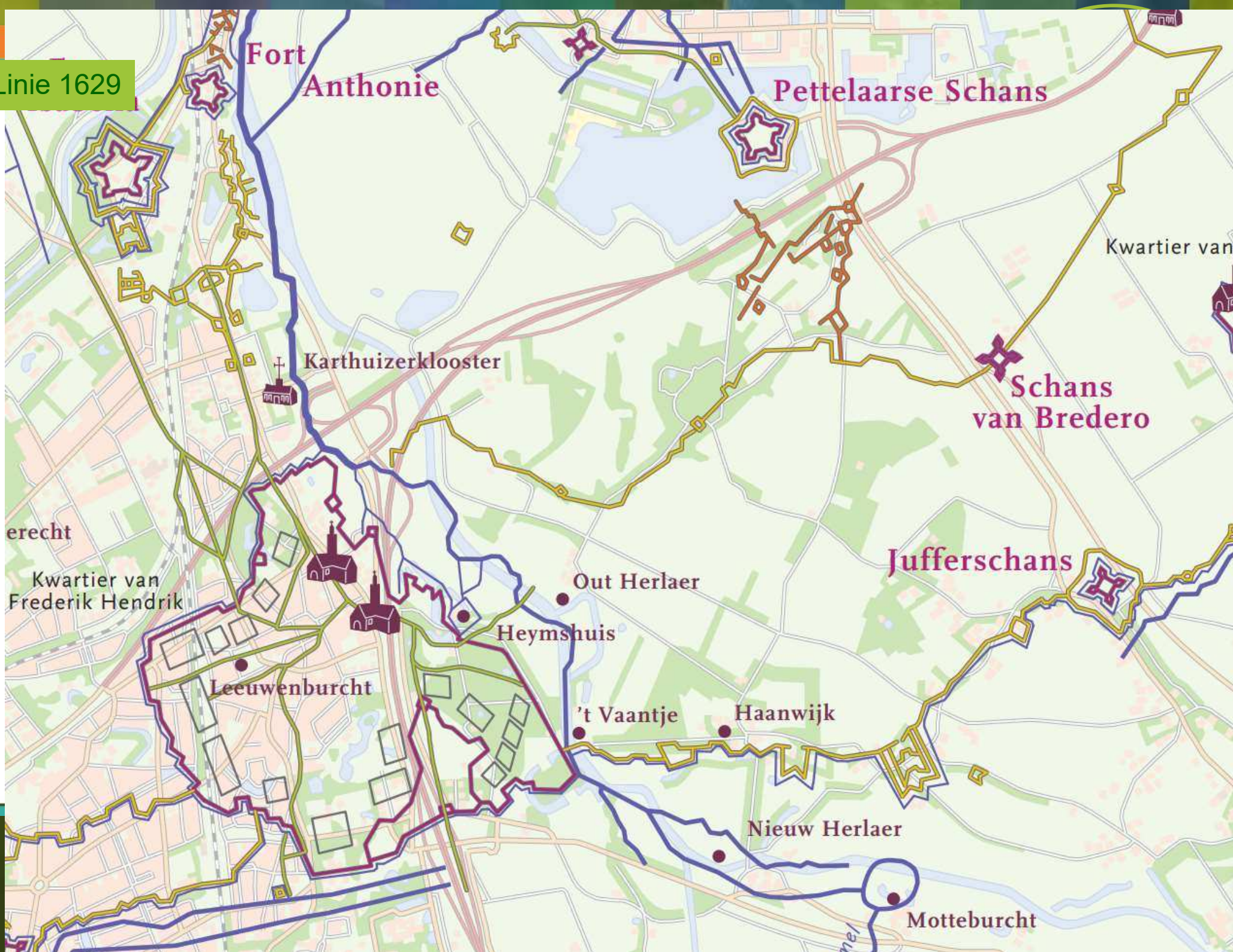


Linie 1629





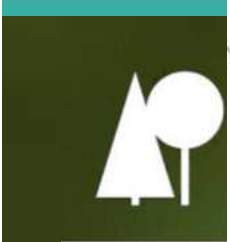
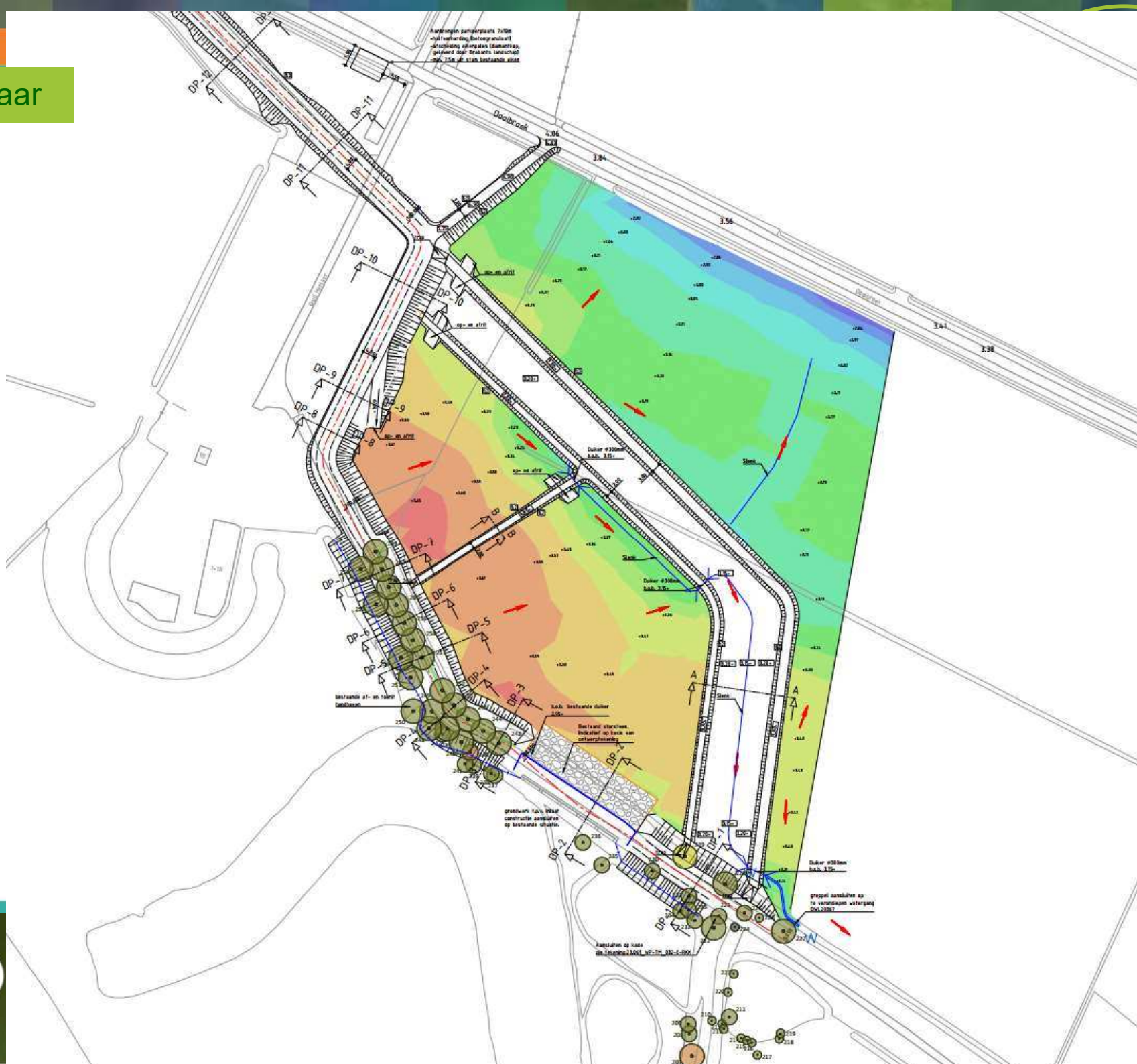
Linie 1629













# Planning



Werkzaamheden	6	7	8	9	10	11	12	13	14	15	16	17	18	19	20	21	22	23	24	25	26	27	28	29	30	31	32	33	34	35	36	37	38	39	40	41	42	43	44	45	46	47	48	49	50	51									
	Februari				Maart				April				Mei				Juni				Juli				Augustus				September				Oktober				November				December														
Ecologische begeleiding																																																							
Archeologische begeleiding																																																							
Verwijderen begroeiing																																																							
Aansluiting N617																																																							
Opruimen werkterrein (rasters, duikers, kavelpad)																																																							
Aanleg en opruimen rijplatenbaan																																																							
Afplaggen maaiveld en afvoeren grond																																																							
Dempen/verondiepen sloten en leggen duikers/dammen																																																							
Restaureren historische keringen																																																							
Inrichting Oud Herlaar																																																							
Opbrengen maaisel																																																							
Plaatsen raster																																																							
Aanplanten bos																																																							

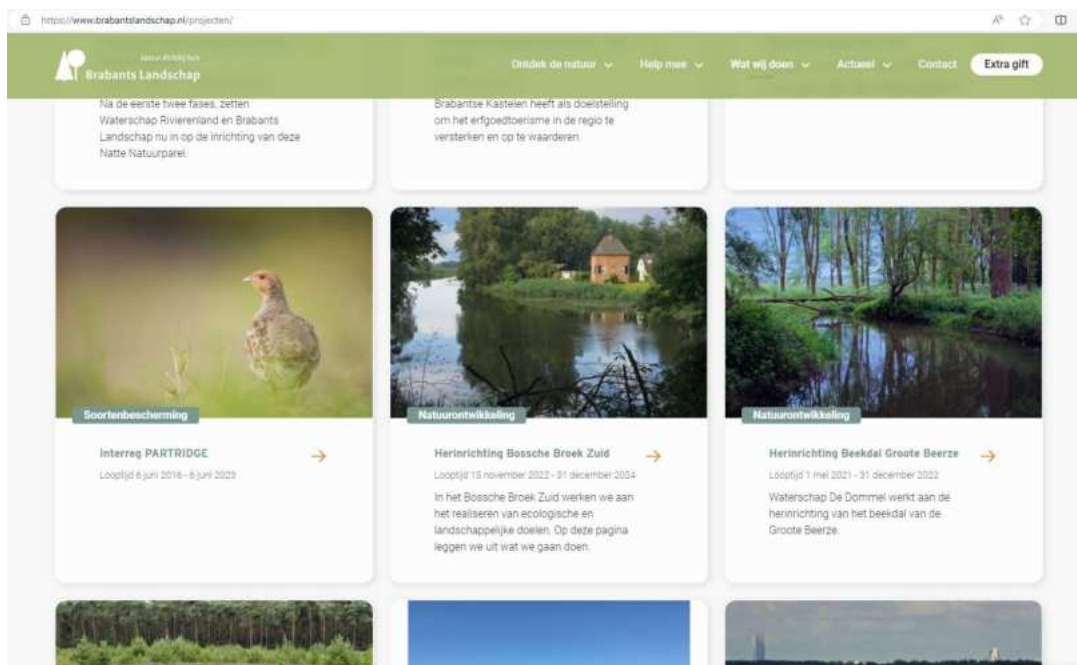


*natuur dichtbij huis*

**Brabants Landschap**



## Meer informatie



<https://www.brabantslandschap.nl/projecten/natte-natuurparel-bossche-broek-zuid/>



## Brabants Landschap

Kasteellaan 4  
5076 RE Haaren  
0411-622775  
[info@brabantslandschap.nl](mailto:info@brabantslandschap.nl)  
[www.brabantslandschap.nl](http://www.brabantslandschap.nl)  
Martijn Fliervoet 06-52318818  
Gerard van Griensven 06-20572890

## Vissers Ploegmakers

Nieuwe Waterweg 1  
5347 JS Oss  
0413-212168  
[info@vissersploegmakers.nl](mailto:info@vissersploegmakers.nl)  
[www.vissersploegmakers.nl](http://www.vissersploegmakers.nl)  
Ron de Mol 06-43833102  
Paul Brans 06-51065486



*natuur dichtbij huis*  
**Brabants Landschap**